

# СХЕМА ГРАНИЦ

Заявитель: АО "Мособлгаз"

Объект: Газопровод низкого давления

Проектная характеристика объекта:  
Р=0,005 МПа, ПЭ d=110мм, d=63мм

Местоположение (кадастровый номер):  
МО. г.о. Мытищи, д. Пчелка

Номер кадастрового квартала: 50:12:0010202

Площадь земельного участка: 251 кв.м.

Категория земель: земли населенных пунктов

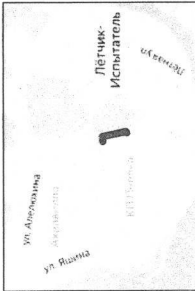
Вид разрешенного использования:  
Кommунaльнoе oбслуживaние

Обеспеченность подъездными путями:  
присутствует (по землям общего пользования)

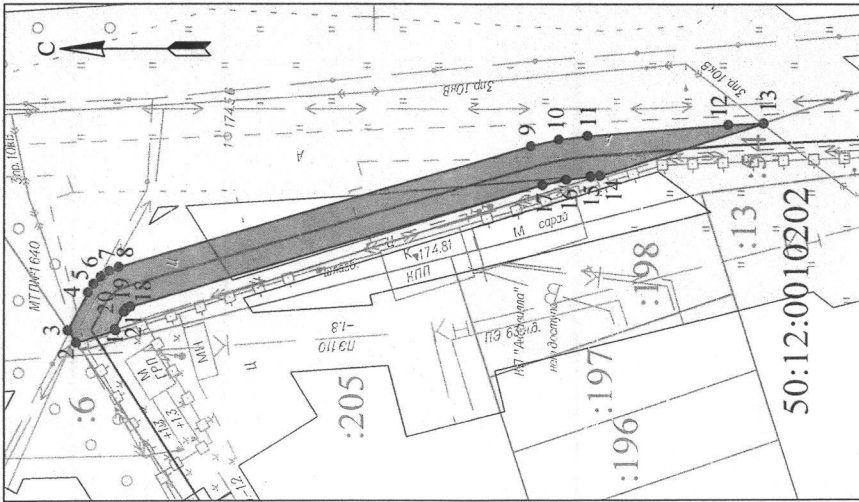
### Примечание:

Использованы материалы:  
- инженерно-геодезических изыскания в масштабе 1:500  
в системе координат МСК-50, представленных заказчиком  
- сведения государственного кадастра недвижимости  
- Проектная документация,  
выполненная ООО "Газтеплопроект Д"

### Ситуационный план



### План Масштаба 1:500



Утверждено  
постановлением Администрации городского  
округа Мытищи

№ 149/16 от 15.11.2021

### Условные обозначения:

Исправляемый участок для строительства

из земель, находящихся в  
государственной  
(муниципальной) собственности

проектируемый газопровод

Границы

границы земельных участков

50:12:0010202 номер кадастрового квартала

:54 кадастровый номер земельного участка

Зоны (границы зон) с особыми  
условиями использования  
территории

Охраняемые зоны инженерных  
коммуникаций, линейных  
расстояния от инженерных  
сетей до зданий и сооружений

Существующие сети инженерно-  
технического обеспечения:

Хозяйственно-питьевой и  
противопожарный водопровод  
канализация хозяйственно-  
бытовая самотечная

газопровод

кабельная линия  
низковольтная

кабельная линия  
высоковольтная

сеть телефонизации  
(оптикокабельная)

ЛЭП высоковольтная

Каталог координат поворотных точек  
контура проектируемого сооружения

Система координат: МСК-50

Номер	X	Y	Дир.Угол	Длина
1	512525,24	2190919,45	343° 13' 47"	4,02
2	512529,07	2190918,24	56° 37' 34"	1,47
3	512529,89	2190919,45	118° 46' 10"	4,15
4	512527,95	2190923,12	124° 28' 32"	0,99
5	512527,40	2190923,95	135° 57' 30"	1,01
6	512526,68	2190924,66	147° 23' 35"	0,99
7	512525,86	2190925,20	158° 46' 9"	1,00
8	512524,94	2190925,58	164° 29' 15"	42,05
9	512484,59	2190937,40	167° 28' 31"	2,82
10	512481,85	2190938,04	173° 27' 37"	2,82
11	512479,05	2190938,41	176° 27' 34"	13,91
12	512465,17	2190939,46	178° 29' 5"	3,52
13	512461,66	2190939,61	343° 13' 47"	16,94
14	512477,80	2190934,49	356° 27' 34"	0,95
15	512478,74	2190934,42	353° 28' 15"	2,40
16	512481,12	2190934,11	347° 29' 9"	2,41
17	512483,46	2190933,56	344° 29' 15"	42,05
18	512523,81	2190921,74	332° 56' 57"	0,40
19	512524,17	2190921,55	310° 5' 25"	0,39
20	512524,41	2190921,25	298° 46' 10"	1,91
21	512525,31	2190919,56	238° 18' 4"	0,13
1	512525,24	2190919,45		

### Описание границ смежных земельных участков

№№ точек	Наименование земельного участка
1-2	Земельный участок с КН 50:12:0010202:54
2-3	Земельный участок с КН 50:12:0010202:6
3-13	Земли неразграниченной государственности (муниципальной) собственности
13-14	Земельный участок с КН 50:12:0010202:54
14-1	Земли неразграниченной государственности (муниципальной) собственности

### Экспликация земель

№ контура	Наименование земельного участка	Площадь всего (кв.м.)	в том числе (кв.м.) свободные, незастроенные земли населенных пунктов
1	Земли неразграниченной государственности (муниципальной) собственности	251	251
Итого:		251	251
в т.ч. земли неразграниченной государственности (муниципальной) собственности		251	251

Заявитель: АО "Мособлгаз"

(подпись, печать)



Кадастровый инженер Акутин А.С.

Выше